

AQUA-TUILE "EBENA" SMOOTH

Posez 28 tuiles en une seule fois



FICHE DE PRODUIT



Description du produit

Panneau tuile métallique zingué universel de 1 m² pour toute toiture inclinée. En un seul geste, 28 tuiles peuvent être placées immédiatement, donnant pour des surfaces de toiture plus petites grâce au moyen d'un profil de tuile adapté un résultat final plus esthétique. Chaque panneau comporte 4 tuiles en largeur et 7 tuiles en hauteur. De par sa conception sophistiquée (28 tuiles par panneau) il s'adapte à chaque toiture car les panneaux peuvent se superposer entre eux aussi bien en largeur qu'en hauteur sans devoir les scier ou les découper. Rapide, aisé, simple et de plus, sans déchets, ce qui est un avantage considérable pour notre environnement.

Application

Pour des toits avec une pente minimum de 10° tels que abris de jardin, chalets de vacances, garages, carports, gloriettes, niches, ...

Avantages

- ▶ Pose simple et rapide sans découpe
- ▶ Résistante, durable & amortit le bruit
- ▶ Une charpente renforcée est inutile
- ▶ Se pose directement sur la toiture existante

Durée
de vie
d'au moins
20 ans!

De combien de produit ai-je besoin ?

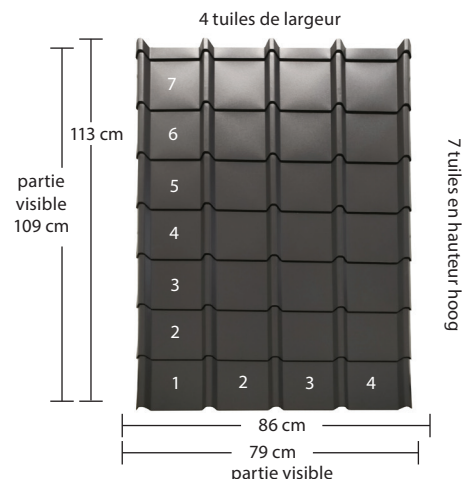
X Divisez la largeur totale du toit par 79 (partie visible max.) et arrondissez à l'unité supérieure. p.ex. : 252/79 = 3,2 c.-à-d. **4 panneaux**

Y Divisez la longueur totale du toit par 109 (partie visible max.) et arrondissez à l'unité supérieure. p.ex. : 210/109 = 1,9 c.-à-d. **2 panneaux**

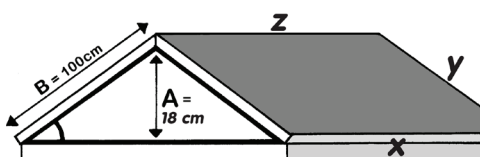
Pour un toit de 252 x 210 = 4 x 2 = 8 panneaux

W Divisez la longueur du toit par 81 et arrondissez à l'unité supérieure. Multipliez par deux pour le côté droit et le côté gauche. p.ex. : 210/81 = 2,59 c.-à-d. 3 x 2 = **6 pièces de rive**

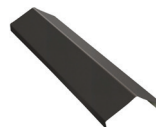
Z Divisez la largeur du toit par 81 et arrondissez à l'unité supérieure. p.ex. : 252/81 = 3,11 = **4 faîtières**



Hauteur (A) = au moins 18 cm par 100 cm (B).



Bande de rive
longueur 91 cm



Faîtière
longueur 91 cm



Pièce de fermeture
2 pièces par toiture
(uniquement en cas
d'utilisation d'une pièce de rive)



Vis autotaraudeuses
avec joint EPDM
(40 vis par boîte)

Matériau	Couleur	Contenu	Couverture	Temps de séchage	Couches	Possibilité de repeindre
Métal	Anthracite	1 Pièce 113 cm x 86 cm	Env. 1 m ² /plaque consultez notre calculateur	/	1	Non

AQUA-TUILE "EBENA" SMOOTH

Posez 28 tuiles en une seule fois



MODE D'EMPLOI

De quoi ai-je besoin ?



Comment préparer le support ?

- Travaillez toujours sur un support solide, sain et clouable.
- En cas de rénovation, la couverture de toiture existante (bardeaux/shingles ou roofing) ne doit pas être démontée, elle servira de sous-couche appropriée.
- En cas de nouvelle construction, il est toujours conseillé de placer une sous-couche. Pour ce faire, utilisez le **ARMOURBASE PRO**, Autocollant sous-couche ou Voile de verre 3 TT.
- Les toitures avec une pente inférieure à 10° ne conviennent pas pour **AQUA-TUILE**. Une pente de 10° correspond à une valeur (= A) de ± 18 cm par 100 cm de pente (= B). (voir page 1)

Comment utiliser le produit ?



- 1 Fixez les pièces de rive des deux côtés du toit, en commençant toujours par le bas. Répartissez les pièces de rive uniformément et prévoyez toujours un chevauchement d'au moins 25 mm. Vissez les pièces de rive latéralement à l'aide de vis autotaraudeuses.



- 2 Répartissez la rangée inférieure de panneaux entre les pièces de rive. Chaque pièce de rive est munie d'une zone neutre de max. 7,5 cm. De ce fait, nous créons sur la largeur totale du toit un espace neutre de max. $2 \times 7,5$ cm (= 15 cm). Utilisez cet espace afin de répartir les panneaux de manière uniforme.



- 3 Travaillez toujours par rangée complète, de gauche à droite et du bas vers le haut. Utilisez toujours toute la largeur du panneau et posez toujours le panneau à placer SUR la goutte/fermeture prévue pour cela sur la plaque précédente.



- 4 Le dernier panneau peut être, si nécessaire, inséré et fixé sous l'avant-dernière plaque.

AQUA-TUILE "EBENA" SMOOTH

Posez 28 tuiles en une seule fois



5 Vissez chaque panneau à l'aide du matériel de fixation prévu à cet effet. Utilisez 6 vis par panneau. Vissez toujours dans le creux de l'onde de la tuile, à 2 cm environ sous le rebord horizontal.



6 Le dessus de la dernière rangée de tuile doit arriver à +/- 5 cm du sommet de la toiture.



7 Colmatez l'extrémité du faîte en fixant la pièce de fermeture au-dessus des pièces de rive. Positionnez l'encoche en V au même niveau que le point le plus haut de la faîtière et fixez la pièce de fermeture. Repliez les parties verticales vers le toit.



8 Répartissez les faîtières uniformément sur toute la longueur du toit. Visez-les au minimum aux extrémités des pièces de rive et sur les chevauchements.

Conseils et astuces ?

- Toujours utiliser les vis autotaraudeuses spéciales zinguées et laquées avec joint-EPDM.
- Ne jamais utiliser de disqueuse mais éventuellement des cisailles ou une pince coupante.
- Toujours prévoir une sous-toiture afin d'éviter des dégâts d'humidité éventuels dus à la condensation.
- Les panneaux **AQUA-TUILE** et les accessoires doivent toujours être stockés au sec.
- Se pose directement sur la toiture existante.
- Haute résistance aux influences atmosphériques agressives externes du temps : le froid, la chaleur, la grêle.
- Prendre les mesures de sécurité nécessaires afin d'éviter les dangers de chute.
- Étanchéité immédiate.
- Bonne isolation thermique par la finition de granulat.
- Ne nécessite aucune construction lourde et onéreuse.
- Ne pas superposer les palettes.

En savoir plus ?

Nous sommes à votre disposition pour toutes questions
Contactez-nous

Belgique: 03 248 30 00 of info@aquaplan.com

Site web: www.aquaplan.com

