

TOPLAAG

PROFESSIONELE PLAK OF BRANDROL

APP COMBIMAT GUM



- Glasvlies Polyester-inlage
- Rot-, schimmel-, scheur en krimp vrij
- Te lijmen (met **DAKLIJM**)
- Te branden
- Met leislag verkrijgbaar
- UV bestendig
- Afmeting 1 mtr – 7,5 mtr

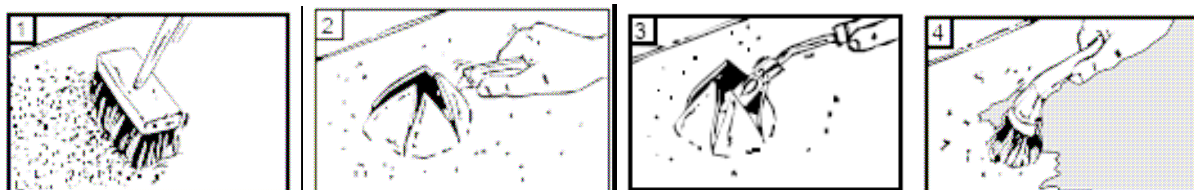


De **Professionele Plak of Brandrol APP Combimat Gum met leislag** is de beste rol, met BDA (Bureau Dak Advies Gorinchem) instructieblad geschikt als afwerking over de bestaande dakbedekking heen of als toplaag bij een geheel nieuwe dakopbouw. Ook deze rol is voorzien van een MEC coating welke als kleeflaag fungeert. Deze **Professionele Plak of Brandrol APP Combimat Gum** is voorzien van een polyester – glasvlies compositiemat inlage welke zorgt voor een vele malen sterkere dakbedekking, die niet te scheuren is en geen krimp of andere werking heeft. Tevens voorkomt deze inlage de mogelijkheid tot worteldoorgroei, welke wordt veroorzaakt door biologische vervuiling op het dak. De bitumen van deze Professionele Plak of Brandrol is kwalitatief sterkt verbeterd door de toevoeging van kunststof (APP) , waardoor deze rol extra bestand is tegen UV straling en hoge temperaturen. De **Professionele Plak of Brandrol APP Combimat Gum** kan goed worden verwerkt tot een temperatuur van 0°C. De **Professionele Plak of Brandrol APP Combimat Gum** is alleen verkrijgbaar met leislag.

Productie methode 470/24

Verwerkingsinstructie voor de toplaag:

Over oude dakbedekking:

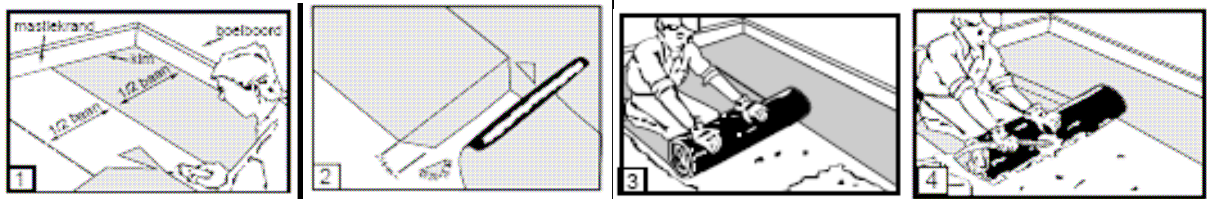


- 1) indien grind aanwezig, verwijderen en dak schoonmaken
- 2) blazen kruislings en plooiën in de lengterichting insnijden
- 3) vouw de blaas open en maak de binnen kant goed droog.

- 4) De schone, droge ondergrond insmeren met Aquaplan Roofprimer en laten drogen.
- 5) De **Professionele Plak of Brandrol APP Combimat Gum**, hierop plakken met Aquaplan **Daklijm** en of branden.
- 6) Advies: gedeeltelijk plakken of branden ter voorkoming van blaasvorming.

Over hout, beton, isolatieplaten zie voorbereiden van de ondergrond

VERWERKINGSINSTRUCTIES PLATTE DAKEN Toplaag rollen



1) De Toplaagrol begint u te leggen bij de waterafvoer (laagste punt) vanaf de kim. Leg de Toplaagrol in dezelfde richting als de banen van de Onderlaag **PlakSpijkerrol**, een halve baanbreedte verspringend. Daartoe de eerste baanbreedte eventueel halveren. Let op dat ook de dwarsnaden verspringen tov die van de naastliggende banen. Zorg bij het plakken voor voldoende Aquaplan **Daklijm** op alle naden.

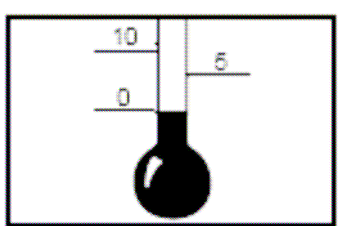
2) Bij een las in de lengterichting een overlap van 15 cm aanhouden. De hoeken van de te overlappen baan van te voren aan de beide kanten schuin afsnijden, ter voorkoming van 3 lagen op de hoeken. De zijden van de driehoek maximaal 15 cm.

3) Leg de volgende baan met een overlap van 10 cm over de vorige baan, vanaf de kim. Snij de baan op maat af. Rol de baan voor de helft terug en plak (met Aquaplan **Daklijm**) of brand deze vast, dan de andere helft dit is ter voorkoming van scheef gaan.

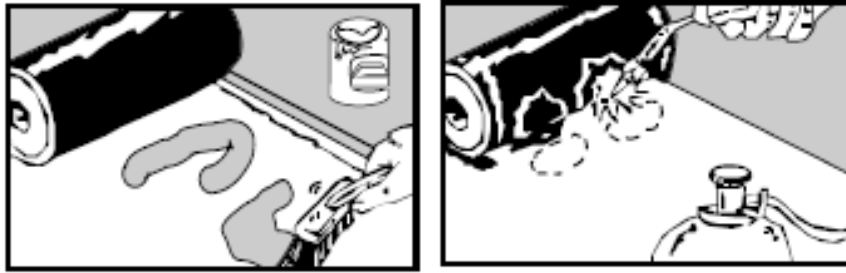
PLAKKEN Breng met de borstel of wisser een laag Aquaplan **Daklijm** aan en druk de baan hierin goed aan. De naden speciaal aandrukken en met een plamuurmes afstrijken.

4) Branden. Bij het branden van de Toplaag rol de vlam op de onderkant van de rol richten, dus niet op de ondergrond. De rol gelijkmatig over de volle breedte verwarmen, zodat zich een rups bitumen voor de rol vormt. Duw de rol in deze rups en druk hem goed aan. De rol zo blijven verwarmen en langzaam uitrollen. Let op dat aan weerszijden van de rol een bitumenrups van ca. 1 cm ontstaat. Bij de **Professionele Plak of Brandrol APP Combimat Gum** de folie niet verwijderen. Deze brandt vanzelf weg.

Belangrijk materiaal bij droog weer verwerken, niet verwerken beneden de 5 graden C,



TIP: Gedeeltelijk Plakken of branden ondergrond dakbedekking, beton of isolatieplaten



Plakken Partieel

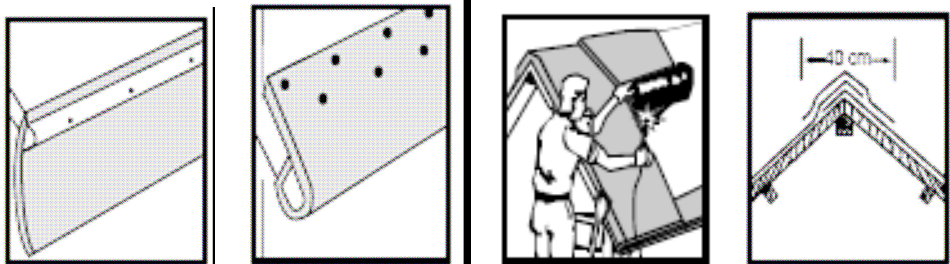
Ter voorkoming van blaasvorming, brengt u eerst Aquaplan **Roofprimer** aan en daarna Aquaplan **Daklijm** als aangegeven. Breng de Aquaplan **Daklijm** niet aaneengesloten aan voor een goede dampverdeling. De naden goed en vol plakken. De rol hierin goed aandrukken.

Branden Partieel

Ter voorkoming van blaasvorming, brengt u eerst Aquaplan **Roofprimer** aan, die goed moet drogen.

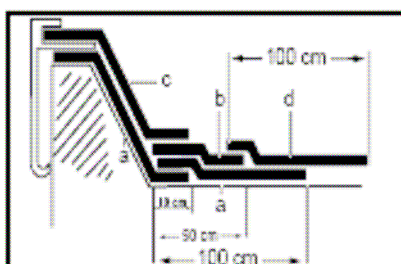
De brander op de onderkant van de rol richten. De randen volledig branden, zodat er aan de buitenkanten een "rups" van 1 cm breed uitgedrukt kan worden. In het midden "spotmoppen" als op tekening, aanbrengen en direct aandrukken.

VERWERKING OP SCHUINE DAKEN Toplaag rollen



- 1) De eerste rolbaan vastzetten met een spijkerlat. Breedte min. 20 cm
- 2) Rolbaan strak over de spijkerlat naar boven trekken en vastzetten met Aquaplan **Daknagels** (zig zag nagelen).
- 3) Baan uitrollen, op maat snijden en in de richting van de onderlaag leggen met een overlap van 10 cm. Plak of brand de baan vast.
- 4) Andere schuine zijde op dezelfde manier bedekken. Leg de strook van 40 cm over de nok en plak of brand deze vast.

DOORSNEE OPBOUW NIEUW DAK



- a) Onderlaag: Plak/Spijkerrol
- b) Toplaag: Plak of Brandrol, Brandrol MEC of Super Brandrol APP Combimat.
- c) Afwerkstrook (zie afwerking van de dakrand bij de Toplaagrollen).
- d) Toplaag: Plak of Brandrol, Brandrol MEC of Super Brandrol APP.
- e) Dakrandprofiel-aluminium

BENODIGDE GEREEDSCHAPPEN:



BENODIGDE MATERIALEN:



° Wenst u meer inlichtingen, geef dan een seintje!

Mr. Aquaplan beantwoordt al uw vragen op volgende telefoonnummers:

Nederland : 0162/42.29.00 of E-mail : verkoop-dhz@martensgroep.nl

Website : www.aquaplan.com

Deze gegevens zijn ter informatie, geheel vrijblijvend en niet bindend.

DE WATERDICHTTE OPLOSSING VOOR DAK, MUUR, KELDER EN TUIN